

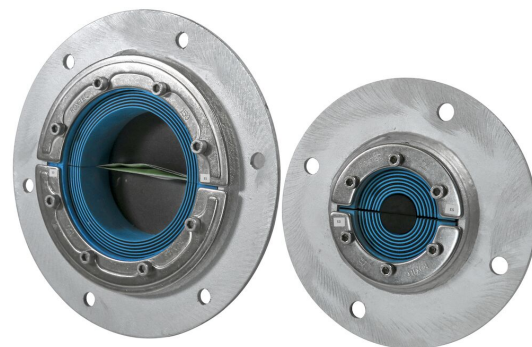


Roxtec RS EMC-tätning med SLF RS

EMC-tätning med hylsa för skruvfästning, för enstaka kabel eller rör.

Roxtec RS EMC med SLF RS är en tätning för elektromagnetisk kompatibilitet. Genomföringen har en metallhylsa och är utformad för enstaka kablar eller rör. Tätningen har två halvbor med borttagbara lager som gör att den kan anpassas till kablar och rör av olika storlekar. Välj antingen ES-versionen för elektromagnetisk skärmning eller PE-versionen som skyddar mot ledningsburna störningar. Hylsan skruvas fast i strukturen. Använd Roxtec EC-teststickan för att få en indikation på elprestandan hos Roxtec BG™- eller ES-kabelgenomföringsinstallationer.

- Gnarresistent
- Snabb och enkel installation



Produktgenskaper



Brandklassad



Vattentät



Gastät



Skydd mot EMI

Konstruktion för installation



Metall

Monteringsätt



Bultning

Klassningar & certifikat

Brand

- A-KLASS enligt IMO 2010 FTP-kod
- E/EI-klassning enligt EN 13501
- F/T-klassning enligt UL 1479
- Klass H enligt IMO 2010 FTP-kod + HC-brand, belastningskurva
- Jetbrand enligt ISO 22899-1 och OTI 95634

Täthet

- Gas: 2,67 bar (katastrofmässigt)
- Vatten: 4 bar (katastrofmässigt)

Stödjer

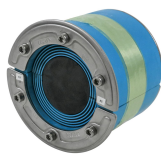
- Elektromagnetisk skärmning
- Potentialutjämning

Information om tätningskomponenter

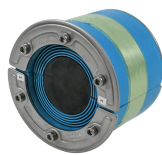
Tätningskomponenter



SLF RS-hylsa



RS ES-tätning



RS PE-tätning



smörjmedel

Tillbehör



ES- och BG-tillbehör

Detaljerad information finns på [roxtec.com](https://www.roxtec.com).

The product information provided by Roxtec does not release the purchaser of the Roxtec system, or part thereof, from the obligation to independently determine the suitability of the products for the intended process, installation and/or use.

Roxtec gives no guarantee for the Roxtec system or any part thereof and assumes no liability for any loss or damage whatsoever, whether direct, indirect, consequential, loss of profit or otherwise, occurred or caused by the Roxtec systems or installations containing components not manufactured by an authorized manufacturer and/or occurred or caused by the use of the Roxtec system in a manner or for an application other than for which the Roxtec system was designed or intended.

Roxtec expressly excludes any implied warranties of merchantability and fitness for a particular purpose and all other express or implied representations and warranties provided by statute or common law. User determines suitability of the Roxtec system for intended use and assumes all risk and liability in connection therewith. In no event shall Roxtec be liable for indirect, consequential, punitive, special, exemplary or incidental damages or losses.

The Roxtec products are offered and sold in accordance with the conditions of the Roxtec General Terms of Sales. The latest version of the Roxtec General Terms of Sales can be downloaded from <https://www.roxtec.com/en/about-us/about-roxtec/general-terms-of-sales/>

We reserve the right to make changes to the product and technical information without further notice. Any errors in print or entry are no claims for indemnity. The content of this publication is the property of Roxtec International AB and is protected by copyright.

This document was generated on: 2024-04-23